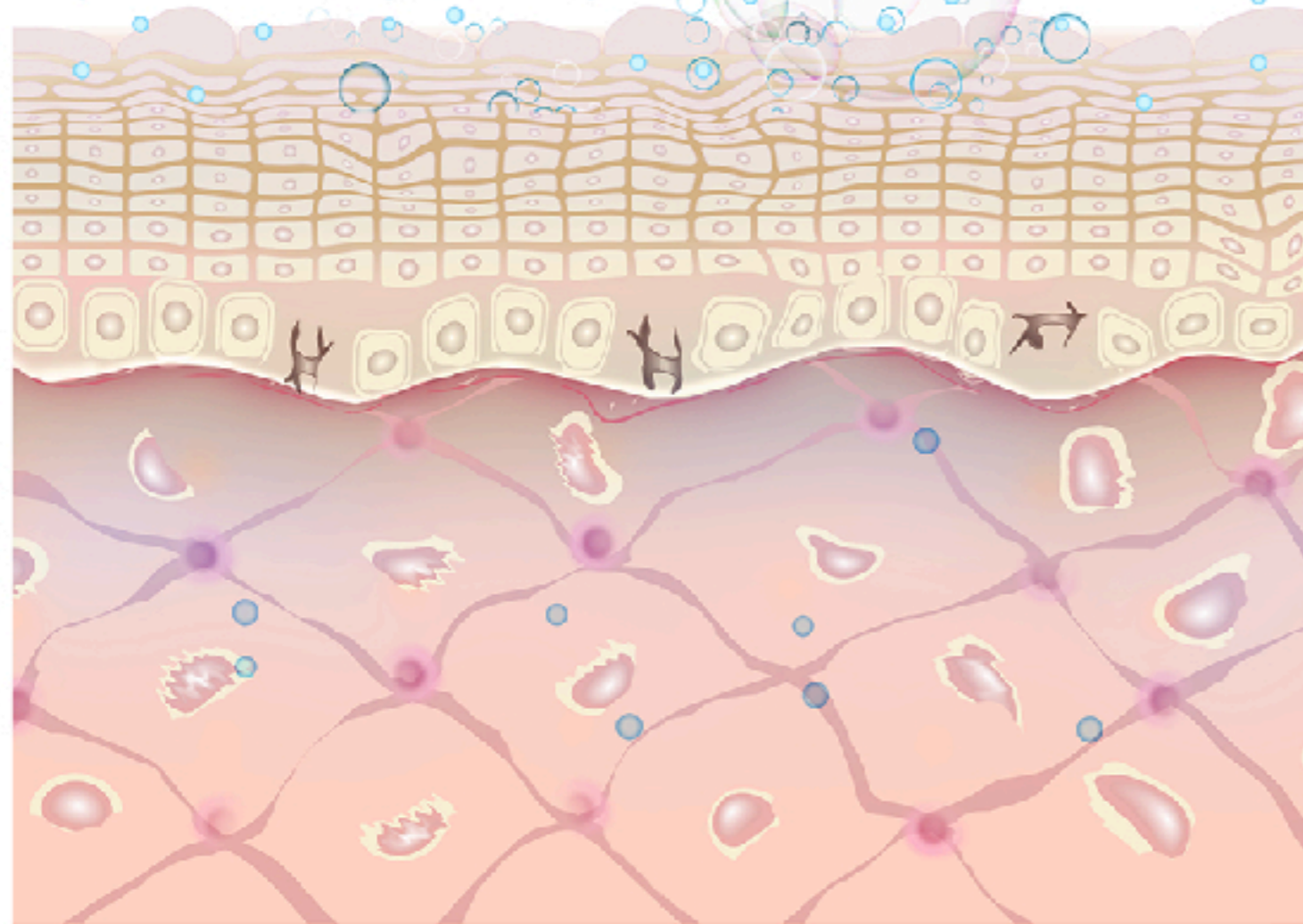
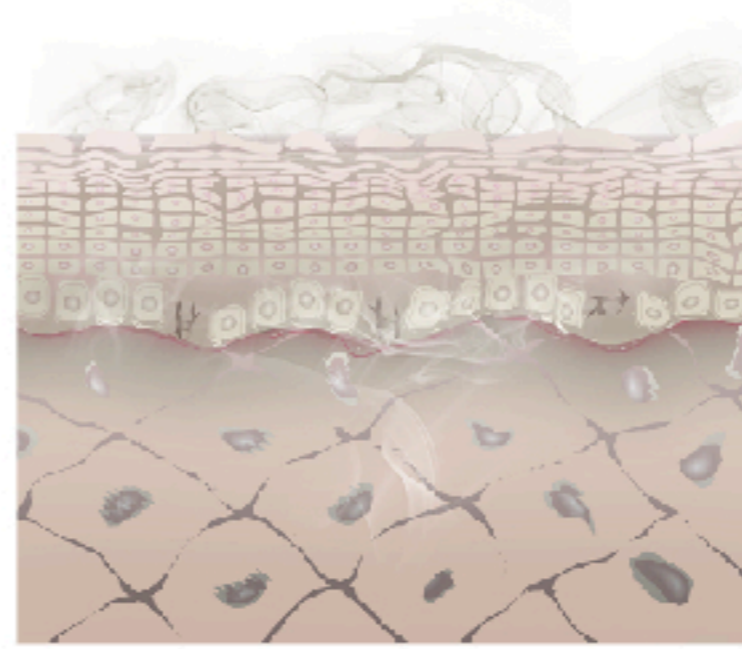


石鹼成分によるお手入れ

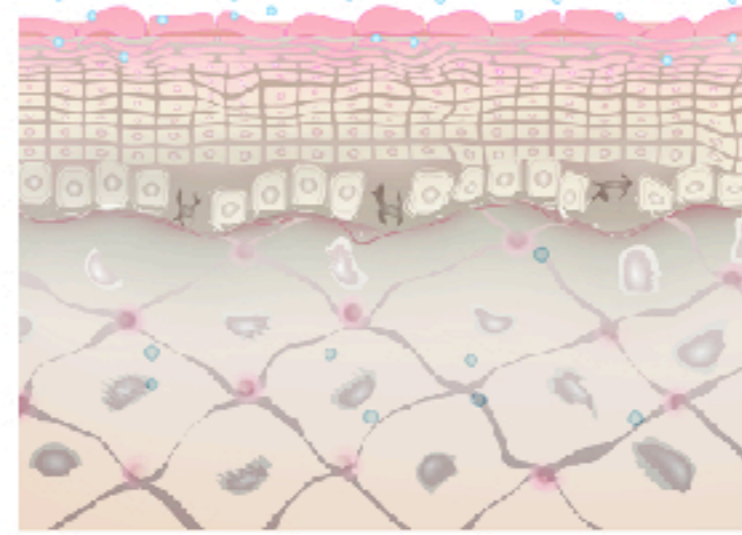


イメージ



イメージ

洗浄力の強いクレンジングとお肌に栄養が不足している状態が続くと…
こんなになってしまいます。



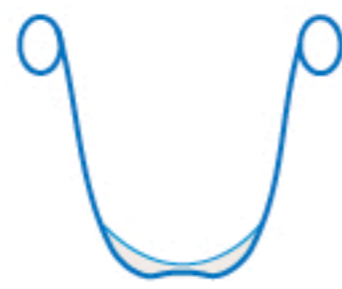
イメージ

その状態でメイクアップをしているのは、
こんなイメージです。

さっぱりするためのダブル洗顔は、表皮層の水分と栄養を洗い流してしまい、角質をポロポロな状態にしてしまいます。



洗顔前
汚れの蓄積



石鹼成分での
洗浄はお肌の
栄養まで
洗い流して
しまいます。



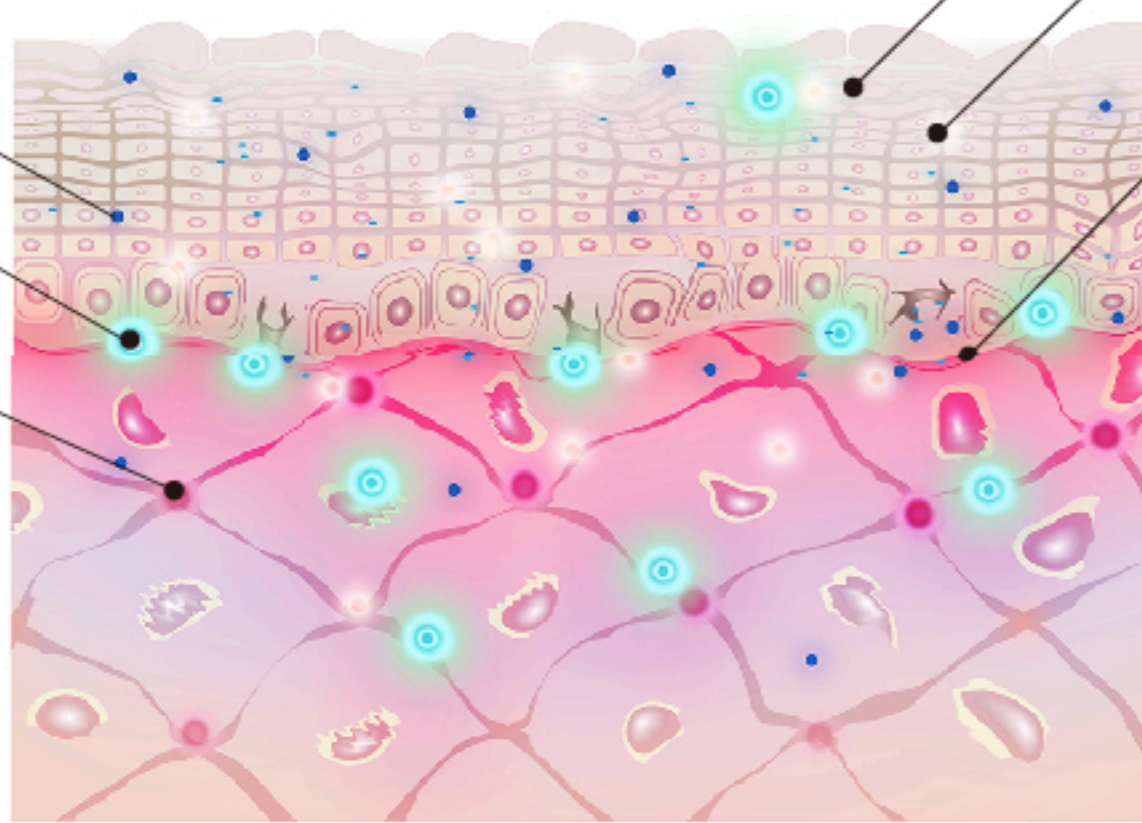
この状態での
間違ったお手入れ
は角質層にとって
の刺激となります。



角質層の
弱体化

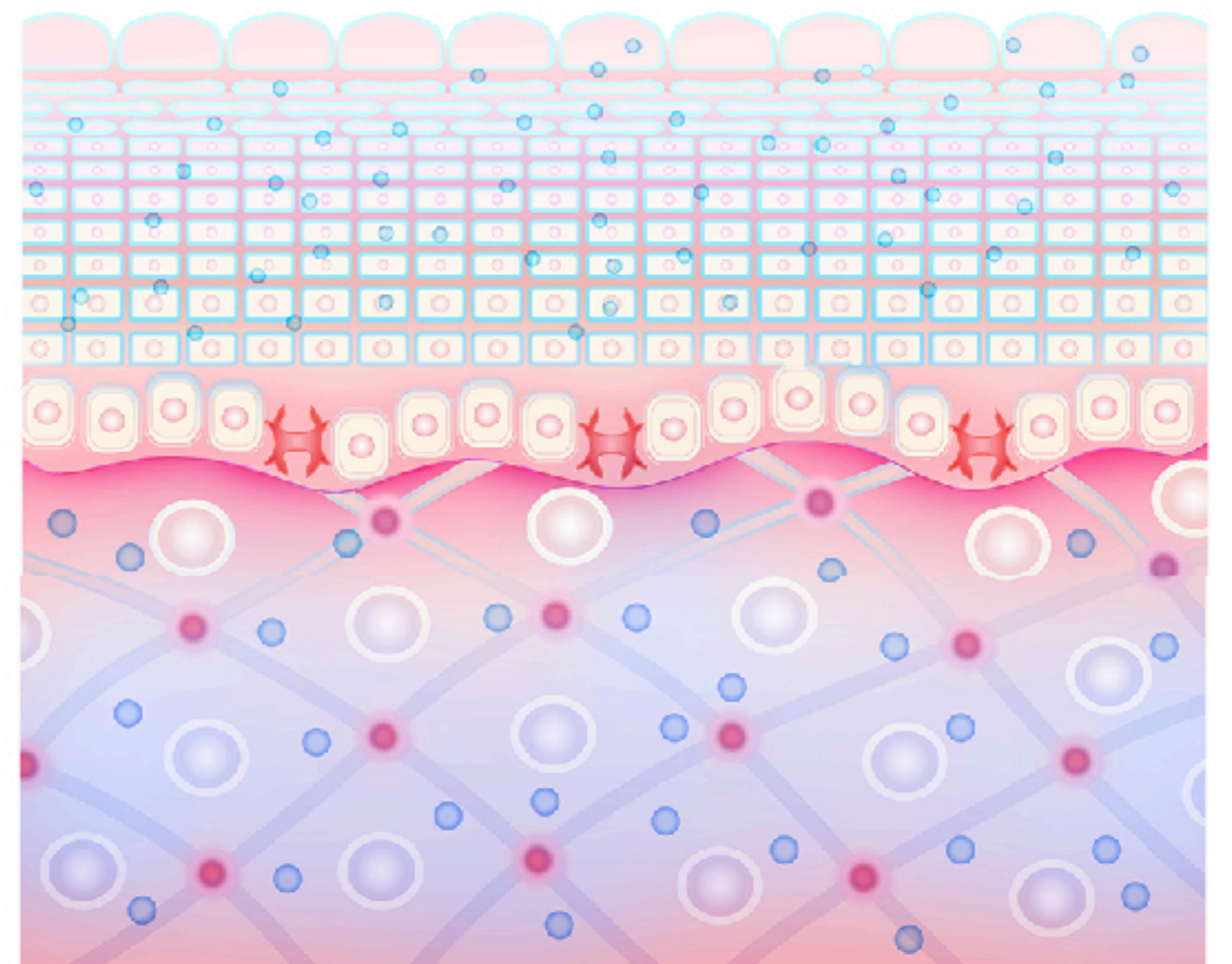
C-SERUM によるお手入れ

トレースエレメント
シトフィルトラ
合成が促進された
エラスチン



イメージ

アミノ酸
ビタミン
基底層の
活性化



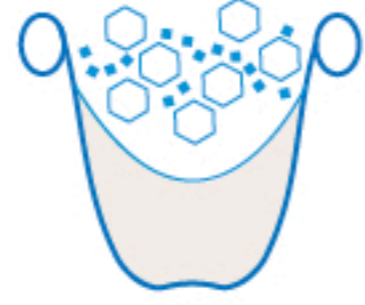
イメージ

分子クラスターが0.05ミクロンの高濃度海藻栄養成分であるシトフィルトラが、
浸透圧の作用によりバリアゾーンをすり抜けて、真皮層まで働きかけます。

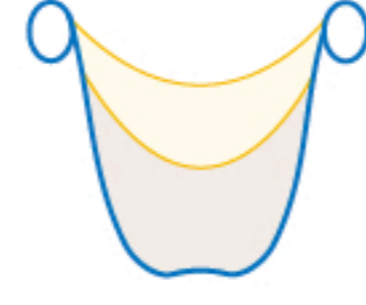
健全なターンオーバーのサイクルが、
真皮層からの正常な働きかけにより生み出されます。



洗顔前
汚れの蓄積



選択的に
汚れだけが
浮いて来ます
お肌の栄養素
が残されます



皮膚の角質層
により栄養を
与えます



角質層の
活性化

海藻の力を借りて、ヘルシーでうるおいのある若々しい肌へ

レペシャージュ社について

レペシャージュ社はもともと、N.Y.発祥のサロンコスメから始まり30年以上も顧客から愛され続けてきた歴史ある海藻美容のNO1.ブランドです。

レペシャージュの創始者は「海藻の女王」とよばれるリディア・サルファーティ女史で、数々の美容受賞歴を経ながらも、

現在もなお海藻の未知の効能を美容に応用していく研究を続けています。

すべての商品は、米国自社工場にて食品レベルの加工を施されて世界各国の消費者のもとへ届けられています。