

下関⇄釜山航路 関釜フェリー 2013年夏休み!



“青春18きっぷ旅” 大応援キャンペーン

関釜フェリーでは 鉄道・フェリーご愛好の旅行者の皆様を応援します!

2013年夏休み“青春18きっぷ”で下関までお越しください!

下関～釜山間のフェリー2等旅客運賃を**50%割引**致します。

全国各地からJR普通列車・快速列車で下関駅へ!

下関港からは関釜フェリーで“目覚めれば韓国釜山”

あなたの“旅”の可能性を広げてみませんか!?

全国各地から **青春18きっぷ** で 下関駅へ!



京阪神からも朝出発すると、出発当日の下関発釜山行フェリーに乗船も可能!!

のんびりと本州最西端の街「下関」への旅を楽しみ、下関から韓国へ渡る旅情派の皆様にもおすすめ!

下関港国際フェリーターミナルへ!

下関港へのチェックインは

夕方 18:00 までにお済ませください。

下関駅改札口から

フェリーターミナルへは

徒歩で7分!と大変アクセスが便利です!!

日韓共同きっぷのご案内

各地から韓国ソウルへは、“日韓共同きっぷ”もごさいます。

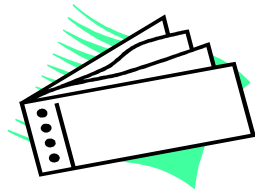
JR運賃と関釜フェリー運賃、そして韓国鉄道運賃がセットになった

たいへんお得な切符です。(通年販売しています)

JR各社系列の旅行会社へ直接お問い合わせください。

下関⇄釜山航路

関釜フェリー2013年夏休み!



“青春18きっぷ旅”大応援キャンペーン!

○まずは、お電話で乗船予約をお願いします。その際必ず“青春18きっぷ旅大応援割引”とお申し付けください。(事前予約必須)

※ご予約の際、お名前の他、パスポート番号・生年月日・性別をお伺いします。(パスポート申請中の場合はその旨お申し付けください)

○ご乗船日当日、下関港チェックイン時に青春18きっぷをご提示の上、この用紙の下記キャンペーンアンケート欄(兼割引申請書)をご提出ください。

※この用紙は事前にお客様ご自身でプリントアウトの上、ご記入いただけますようお願いいたします。

※ご提示頂きます青春18きっぷは2013年「7月20日～9月10日に有効なもの」に限らせていただきます。

乗船チェックインは
18:00までにお済ませください。

○割引対象となるのは次の通りです。

1. **適用区間:** 下関⇒釜山(片道)、下関⇄釜山(往復同時購入) ※注意:釜山⇒下関(片道)は、本キャンペーン対象外です。

2. **割引内容:** 下関～釜山航路で運航するフェリー“はまゆう”“星希”にご乗船の2等旅客運賃が50%割引になります。

2等旅客運賃(大人運賃)片道 9,000円 → 割引後、2等片道 4,500円

※1等船室ご利用の場合は、2等旅客運賃部分が割引対象となり、等級差額を別途申し受けます。 → 1等片道 8,000円

※特等船室ご利用の場合は、2等旅客運賃部分が割引対象となり、等級差額を別途申し受けます。 → 特等片道 13,500円

※往復ご利用の場合、復路運賃も同じく割引となります。(往復同時にご予約ください)

※1等船室・特等船室を定員を下回る人数でご利用の際は船室貸切料金が別途必要となります。(割引適用外)

※小児運賃・往復割引・学生割引など他の割引や旅行商品との重複はできません。

※この割引運賃は、下関港関釜フェリー窓口での乗船券ご購入に限り適用されます。

3. **割引適用人数:** 期間中に有効な青春18きっぷをご提示いただく方(代表者)を含め、5名様まで割引対象とします。

4. **お支払い:** 運賃のお支払いは下関港関釜フェリー窓口にて現金またはクレジットカードでお支払いください。

※港湾施設使用料・燃油サーチャージは各乗船港にて別途現金でのお支払いが必要です。

5. **割引適用期間:** 下関港発2013年7月20日～9月10日までの乗船便。(往復利用の際は釜山港発9月20日まで適用します) *一部適用除外日あり

6. **割引適用除外日:** 下関港発8月13日、釜山港発8月14日・8月15日は当割引の適用除外日となります。

下関までのご旅程は計画的にスケジュールを組まれることをお勧めします。

万一列車の遅延などで下関到着が遅れる場合につきまして、当社関釜フェリーはチェックイン・出港時刻を遅らせることはありません。
新幹線などへ変更される場合の乗車券代金差額などはお客様ご自身の負担となりますことを予めご了承ください。

ご予約は 関釜フェリー ☎083-224-3000 <営業時間>09:00～18:00(臨時休業日あり)

—(お客様ご自身でプリントアウトの上、下関港チェックイン時にご提出ください。青春18きっぷのご提示をお願いします)——— キリトリ ———

関釜フェリー2013年夏休み“青春18きっぷ旅”大応援キャンペーンアンケート(兼割引申請書)

乗船日(下関発)	年 月 日	予約番号	このキャンペーンをどこでお知りになりましたか?	
乗船日(釜山発)	年 月 日	予約番号		
氏名(漢字)	(性別 男・女)			往路ご出発地から下関港までのご旅程をご記入ください
NAME				
ご住所				
連絡先☎	()	ご職業	復路ご帰国後、下関港からのご旅程をご記入ください	
生年月日	西暦 年 月 日	(年齢 歳)		
メールアドレス				
韓国内のご予定の旅程について概略をご記入ください(未定の方は未定とご記入ください)				今回のご旅行をホームページやブログに掲載される予定の方はホームページのアドレスをご記入ください。(任意)
				当社フェリーのご利用は何回目ですか?

※ご記入いただいた個人情報は、サービスの提供やサービスキャンペーンのご案内に利用させていただくことを目的とし、安全かつ厳重に管理致します。

※ご提示頂きます青春18きっぷは2013年「7月20日～9月10日の期間中有効なもの」に限らせていただきます。

回目

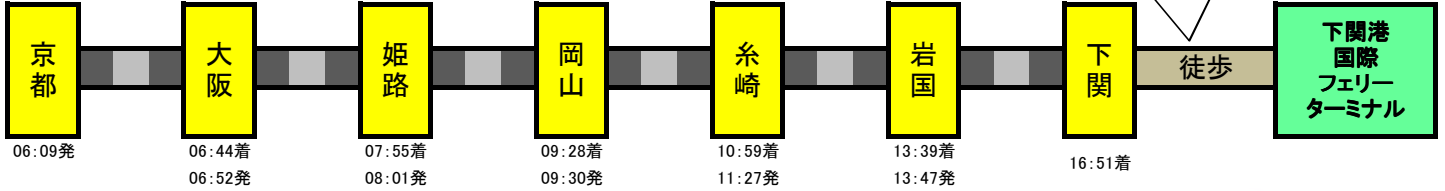
旅を楽しむ!

青春18きっぷとパスポートを持って旅してみませんか？
楽しみ方の一例をご紹介します！

京阪神方面からのアクセス例

(2013年6月現在の平日ダイヤの場合)

※土曜休日ダイヤの場合は別途ご確認ください。



※青春18きっぷでは宮島口～宮島までの連絡船も利用が可能！

道中、尾道や広島に一泊を入れることで、一層のんびり、ゆったりとした“旅”をお楽しみいただけます！

※京阪神方面から九州方面への旅行の途中に韓国旅行を組み込むこともおススメ！

関釜フェリーは往復船内宿泊だから・・・宿代わりに国際フェリーを組み込んでみては？いかがでしょうか？



※入国審査・税関検査の関係上、フェリー(下関)到着後のご旅程には多少余裕をお持ちください。

韓国は公共交通運賃がとっても安くて便利！釜山市内地下鉄案内

関釜フェリーならば、釜山港到着は朝08:00、復路釜山港チェックインは18:00なので、一日中だけの滞在も可能！釜山地下鉄は1～4号線まであり、どこへ行くにも大変便利！運賃は短距離は₩1,200≒120円、高くても₩1,400円≒140円朗報！一日乗車券(₩4,000≒400円！と大変お買い得！)で釜山市内のONE DAY TRIPもおススメ！



★地下鉄のチケットは日本語ボタンを押すと、文字が日本語で表示されます！初めての方でも安心ですね！

釜山交通公社のサイトで地下鉄路線図はご確認ください。(下記をご参照ください)

http://www.humetro.busan.kr/japan/03/01_01.php

★韓国ウォン(W)への両替は簡単！釜山港フェリーターミナル内1Fに釜山銀行の両替所があります！とってもスムーズです！

★韓国内、韓国鉄道旅行の可能性を広げるには……こんな情報もごさいます！

「外国人用鉄道乗車券」KRパス 購入方法など詳しくは韓国観光公社サイト下記リンクをご覧ください。

http://japanese.visitkorea.or.kr/jpn/TR/TR_JA_5_7_5.jsp